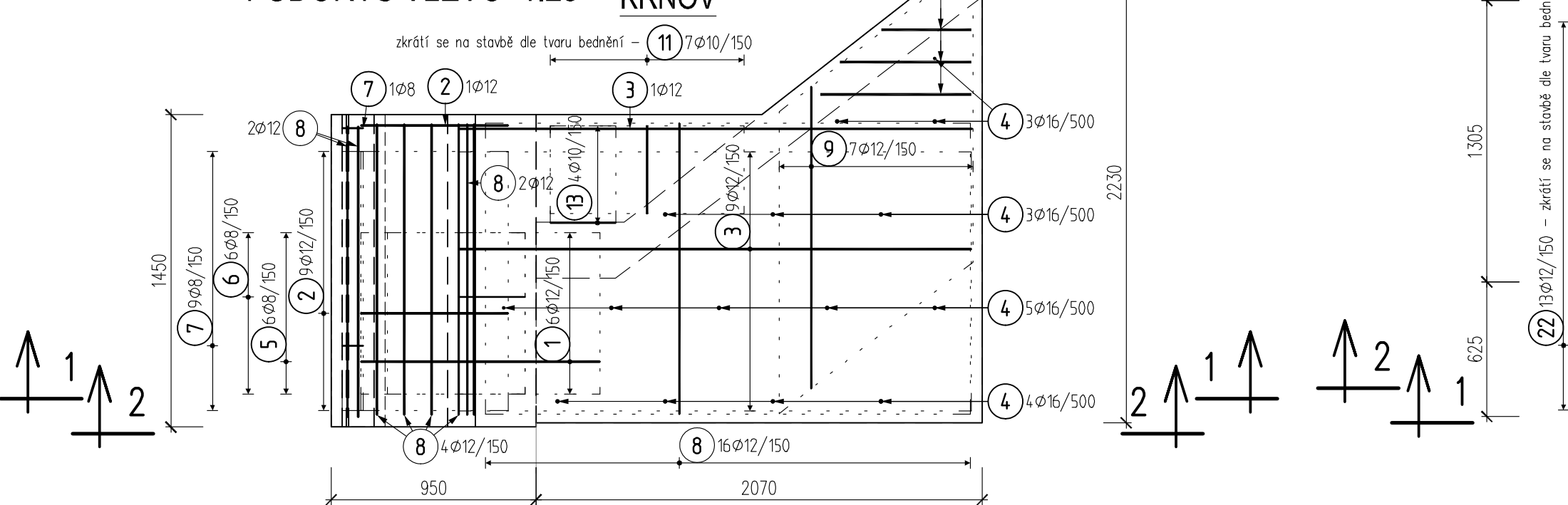
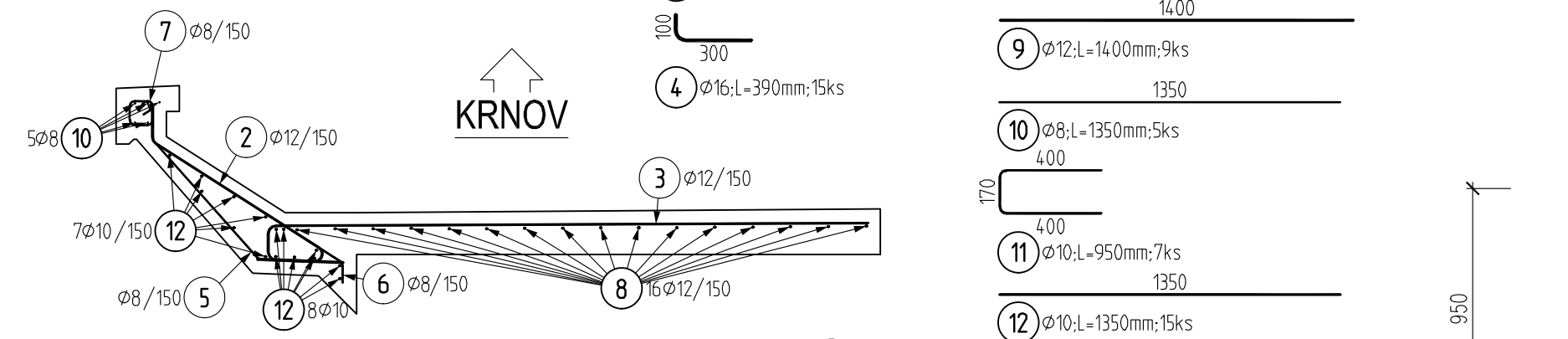
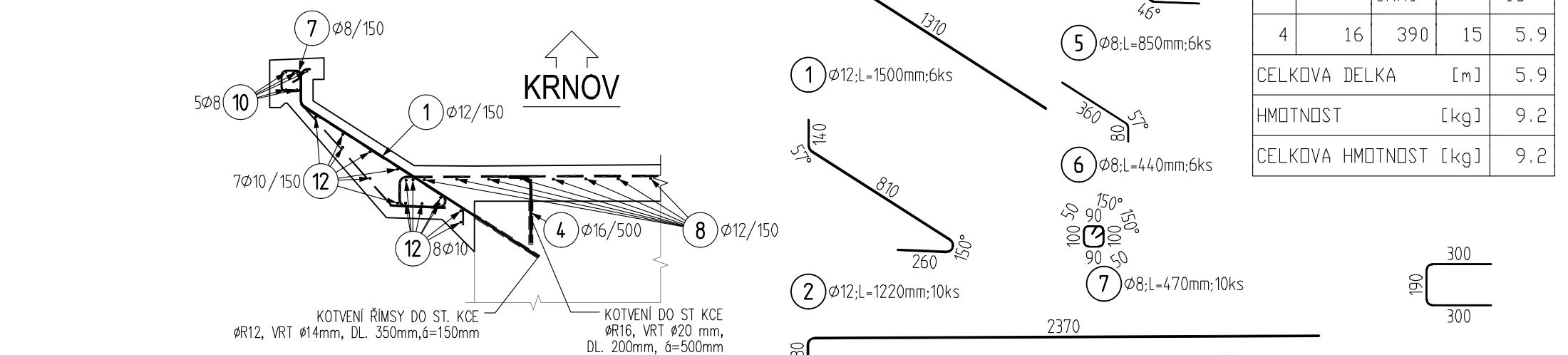


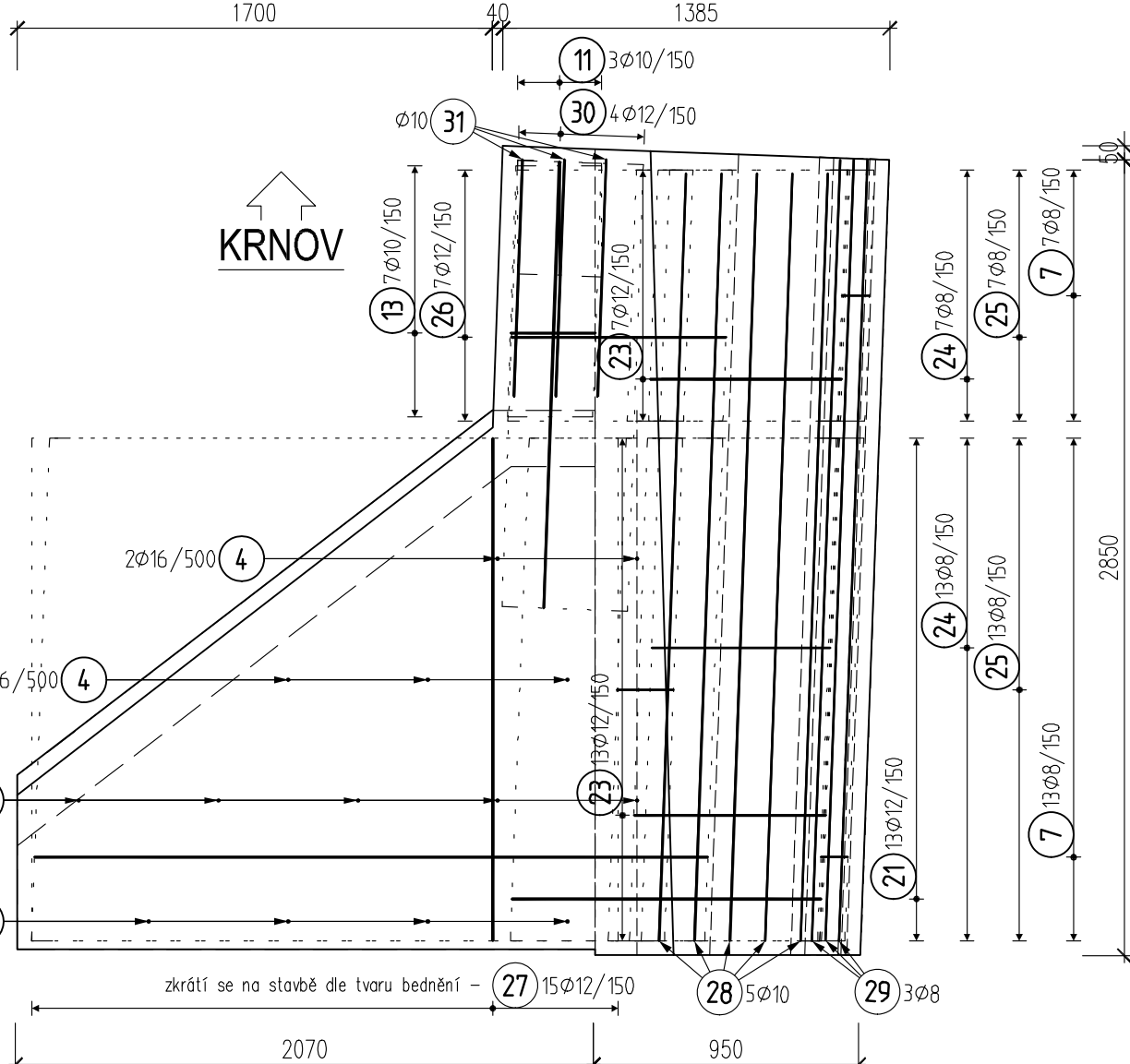
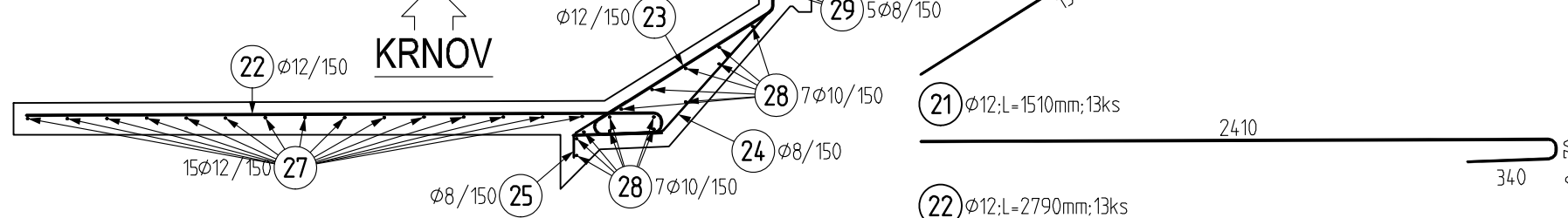
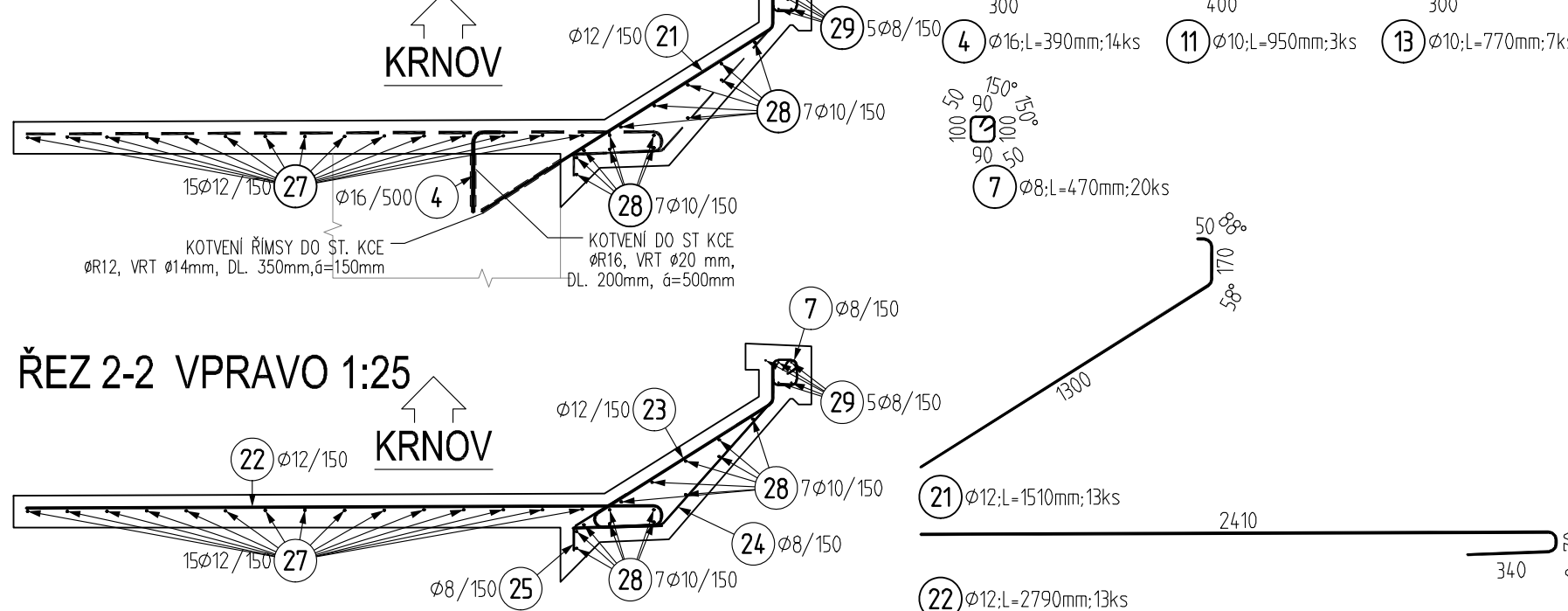
ŘEZ 1-1 VLEVO 1:25



VÝKAZ VÝZTUŽE VLEVO

| Pol | Profil | Delka [mm] | ks | B 500 |
|-----------------------|--------|---------------|----|-------|
| | | | | 16 |
| 4 | 16 | 390 | 15 | 5.9 |
| CELKOVÁ DELKA [m] | | | | 5.9 |
| HMOTNOST [kg] | | | | 9.2 |
| CELKOVÁ HMOTNOST [kg] | | | | 9.2 |

| Pol | Profil | Delka [mm] | ks | B 500 | | |
|-----------------------|--------|---------------|----|-------|------|------|
| | | | | 8 | 10 | 12 |
| 1 | 12 | 1500 | 6 | | | 9.0 |
| 2 | 12 | 1220 | 10 | | | 12.2 |
| 3 | 12 | 2780 | 10 | | | 27.8 |
| 5 | 8 | 850 | 6 | 5.1 | | |
| 6 | 8 | 440 | 6 | 2.6 | | |
| 7 | 8 | 470 | 10 | 4.7 | | |
| *8 | 12 | 1350 | 16 | | | 21.6 |
| *9 | 12 | 1400 | 9 | | | 12.6 |
| *10 | 8 | 1350 | 5 | 6.8 | | |
| 11 | 10 | 950 | 7 | | 6.7 | |
| *12 | 10 | 1350 | 15 | | 20.3 | |
| 13 | 10 | 770 | 4 | | 3.1 | |
| CELKOVA DELKA [m] | | | | 19.2 | 30.0 | 83.2 |
| HMOTNOST [kg] | | | | 7.6 | 18.5 | 73.9 |
| CELKOVA HMOTNOST [kg] | | | | | | 99.9 |

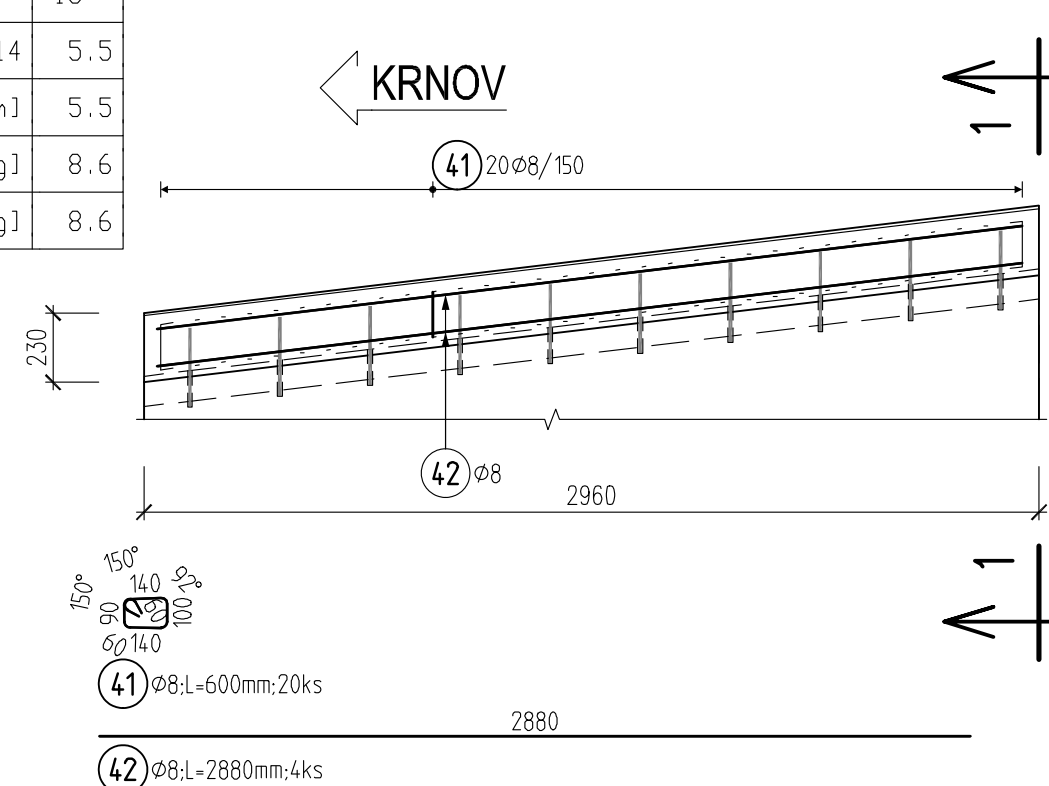


VÝKAZ VÝZTUŽE VPRAVO

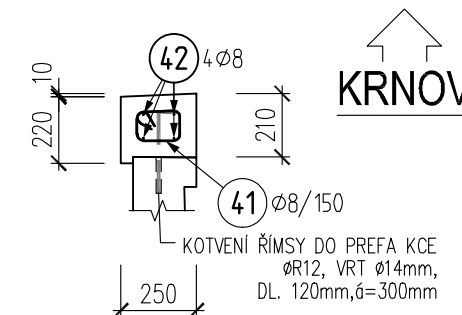
| Pol | Profil | De lka [mm] | ks | B 500 | | |
|-----------------------|--------|----------------|------|-------|-------|------|
| | | | | 8 | 10 | 12 |
| 7 | 8 | 470 | 20 | 9.4 | | |
| 11 | 10 | 950 | 3 | | 2.9 | |
| 13 | 10 | 770 | 7 | | 5.4 | |
| 21 | 12 | 1510 | 13 | | | 19.4 |
| 22 | 12 | 2790 | 13 | | | 36.4 |
| 23 | 12 | 1220 | 20 | | | 24.4 |
| 24 | 8 | 850 | 20 | 17.0 | | |
| 25 | 8 | 320 | 20 | 6.4 | | |
| 26 | 12 | 1150 | 7 | | | |
| *27 | 12 | 1800 | 15 | | | 8.4 |
| *28 | 10 | 2750 | 14 | | 38.5 | 27.4 |
| *29 | 8 | 2800 | 5 | 14.0 | | |
| *30 | 12 | 1600 | 4 | | | 6.4 |
| *31 | 10 | 850 | 4 | | 3.4 | |
| CELKOVA DELKA [m] | | | 46.8 | 50.1 | 121.4 | |
| HMOTNOST [kg] | | | 18.5 | 30.9 | 108.4 | |
| CELKOVA HMOTNOST [kg] | | | | | 157.4 | |

VÝKAZ KOTVENÍ VPRAVO

| | | | | |
|------------------|--------|---------------|------|-------------|
| Pol | Profil | Delka [mm] | ks | B 500 16 |
| 4 | 16 | 390 | 14 | 5.5 |
| CELKOVA DELKA | | | [m] | 5.5 |
| HMOTNOST | | | [kg] | 8.6 |
| CELKOVA HMOTNOST | | | [kg] | 8.6 |



ŘEZ ŘÍMSY PŘECHODOVÉ
ZÍDKY 1-1 1:25



VÝKAZ VÝZTUŽE ŘÍMSY PŘECH. ZÍDKY

| Pol | Profil | Delka [mm] | ks | B 500 |
|-----------------------|--------|---------------|---------|--------------|
| | | | | 8 |
| 41 *42 | 8 8 | 600 2880 | 20 4 | 12.0 11.5 |
| CELKOVA DELKA [m] | | | | 23.5 |
| HMOTNOST [kg] | | | 9.3 | |
| CELKOVA HMOTNOST [kg] | | | | 9.3 |

CELKOVÝ VÝKAZ VÝZTUŽE PRO 2 DÍLY – 18.6kg

NEJMENŠÍ VNITŘNÍ PRŮMĚR
ZAKŘIVENÍ d VÝZTUŽE [mm]

| | |
|---|---|
| <p>a) PRUTY, DRÁTY pro ohyby, háky a smyčky</p> | |
| <p>je-li průměr výztuže "ø"</p> | |
| <p>$\phi < 16\text{mm}$</p> | <p>$\phi \geq 16\text{mm}$</p> |
| <p>4 ø</p> | <p>7 ø</p> |
| | |

| | |
|---|--|
| - BETON | C30/37-XC4+XF3-Dmax=16; CL=0,4; S3; MAX. PRŮŠAK 20 mm |
| NAVRŽENO DLE | ČSN EN 206+A1, ČSN P 73 2404 |
| KRYTÍ NOMINÁLNÍ | 60mm |
| KRYTÍ MINIMÁLNÍ | 50mm |
| OČEL | B 500B |
| UVÁDĚNÉ DÉLKY JSOU VZTAŽENY K OSE PRUTU | |
| POLOMĚRY OBLOUKU JSOU VZTAŽENY KE STŘEDNICI | |
| NEZNÁČENÉ ÚHLY JSOU 45°, 90° resp 180°. | |
| CELKOVÉ DÉLKY VLOŽEK JSOU STŘÍŽNÉ DÉLKY | |
| ROVNÉ VLOŽKY JSOU VE VÝKAZU OZNAČENÉ * | |



| | | | |
|-----------|-------|-------|-----------------|
| | | | ČÍSLO SOUPRAVY: |
| | | | |
| | | | |
| REVIZE Č. | DATUM | ZMĚNA | |



MORAVIA CONSULT Olomouc a.s.
LEGIONÁŘSKÁ 1085/8, 779 00 Olomouc

tel.: +420 585 570 444
IDS: kjee9md
mail: moravia@moravia.cz
<http://www.moravia.cz>

| | | | |
|---|--|------------------------------------|-----------------|
| OBJEDNATEL |  Správa železniční dopravní cesty, státní organizace v zastoupení: SŽDC, s.o., Stavební správa východ, Nerudova 1, 772 58 Olomouc | | |
| ZHOTOVITEL | MORAVIA CONSULT Olomouc a.s. | | |
| HLAVNÍ INŽENÝR PROJEKTU | ING. PETR HANZLÍK | VEDOUcí TÝMU: ING. PETR HANZLÍK | |
| ODPOVĚDNÝ PROJ. OBJ., PS | NAVRHL, VYPRACOVAL | KONTROLOVAL | |
| ING. PETER BOŽÍK | MONIKA VYBÍRALOVÁ | ING. JAROSLAV SEDLÁČEK | |
| KRAJ: OLOMOUCKÝ | POVĚŘENÝ OÚ: HLUBOČKY | OBEC: HLUBOČKY | |
| <div>Oprava mostů na trati Hlubočky - Domašov</div> <div>SO 01 MOST V KM 20.907</div> | | ZAK. ČÍSLO MCO | 20-20-235-SR |
| | | ÚČEL | DSP |
| | | DATUM | 09/2020 |
| | | FORMÁT | 5xA4 |
| | | MĚŘITKO | 1:25 |
| VÝKRES VÝZTUŽE ZZ OP1 | | ČÁST D.2.1.2 | POŘ.Č. 2.5.1 |